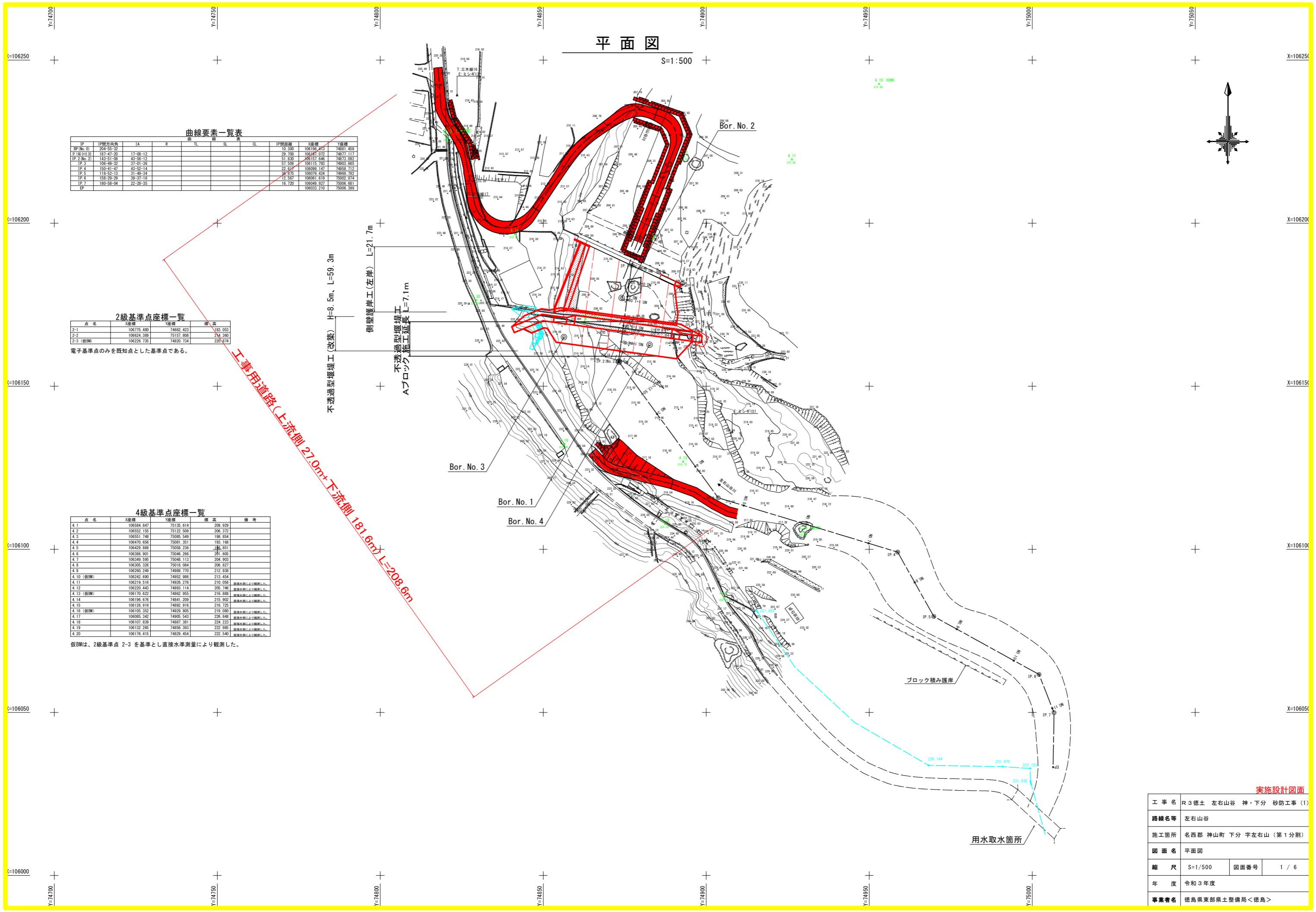


平面図

S=1:500



曲線要素一覧表

IP	IP方向角	IA	R	TL	SL	CL	IP間距離	X座標	Y座標
BP (No. 0)	204-55-32	17-08-12					10.300	106196.413	74881.458
IP 1 (No. 1)	181-41-20	43-56-12					29.700	106467.372	74877.117
IP 2 (No. 2)	143-51-08	37-01-36					51.830	106157.646	74873.092
IP 3	106-49-32	31-49-34					57.509	106115.793	74803.965
IP 4	150-41-47	43-52-14					27.417	106099.147	74858.712
IP 5	118-52-13	31-49-34					36.875	106079.424	74869.782
IP 6	158-29-29	39-37-16					12.587	106061.619	75002.074
IP 7	180-58-04	22-28-35					18.720	106049.927	75006.681
EP								106033.210	75006.399

2級基準点座標一覧

点名	X座標	Y座標	標高
2-1	106775.480	74662.423	183.053
2-2	106624.389	75157.808	214.340
2-3 (仮測)	106226.735	74820.734	220.614

電子基準点のみを既知点とした基準点である。

4級基準点座標一覧

点名	X座標	Y座標	標高	備考
4.1	106384.847	75135.614	209.929	
4.2	106552.135	75122.509	206.372	
4.3	106551.749	75085.549	198.854	
4.4	106470.656	75081.551	193.186	
4.5	106429.869	75058.236	184.651	
4.6	106386.901	75046.266	261.605	
4.7	106349.596	75046.113	204.903	
4.8	106305.329	75018.084	206.827	
4.9	106260.249	74989.770	212.938	
4.10 (仮測)	106242.690	74952.986	213.454	
4.11	106219.516	74925.276	210.058	測量基準により観測した。
4.12	106220.443	74892.114	235.746	測量基準により観測した。
4.13 (仮測)	106170.622	74882.955	216.888	測量基準により観測した。
4.14	106196.676	74841.209	215.902	測量基準により観測した。
4.15	106126.919	74892.916	216.725	
4.16 (仮測)	106105.352	74929.805	219.060	測量基準により観測した。
4.17	106085.342	74905.543	238.048	測量基準により観測した。
4.18	106107.839	74887.381	224.222	測量基準により観測した。
4.19	106132.265	74856.393	222.985	測量基準により観測した。
4.20	106176.415	74829.454	222.540	測量基準により観測した。

仮BMは、2級基準点 2-3 を基準とし直接水準測量により観測した。

工事用道路(上流側 27.0m+下流側 181.6m) L=208.6m

不透過型堰堤工 (改築) H=8.5m、L=59.3m

側壁型堰堤工 (左岸) L=21.7m

不透過型堰堤工
Aブロック 施工延長 L=7.1m

実施設計図面

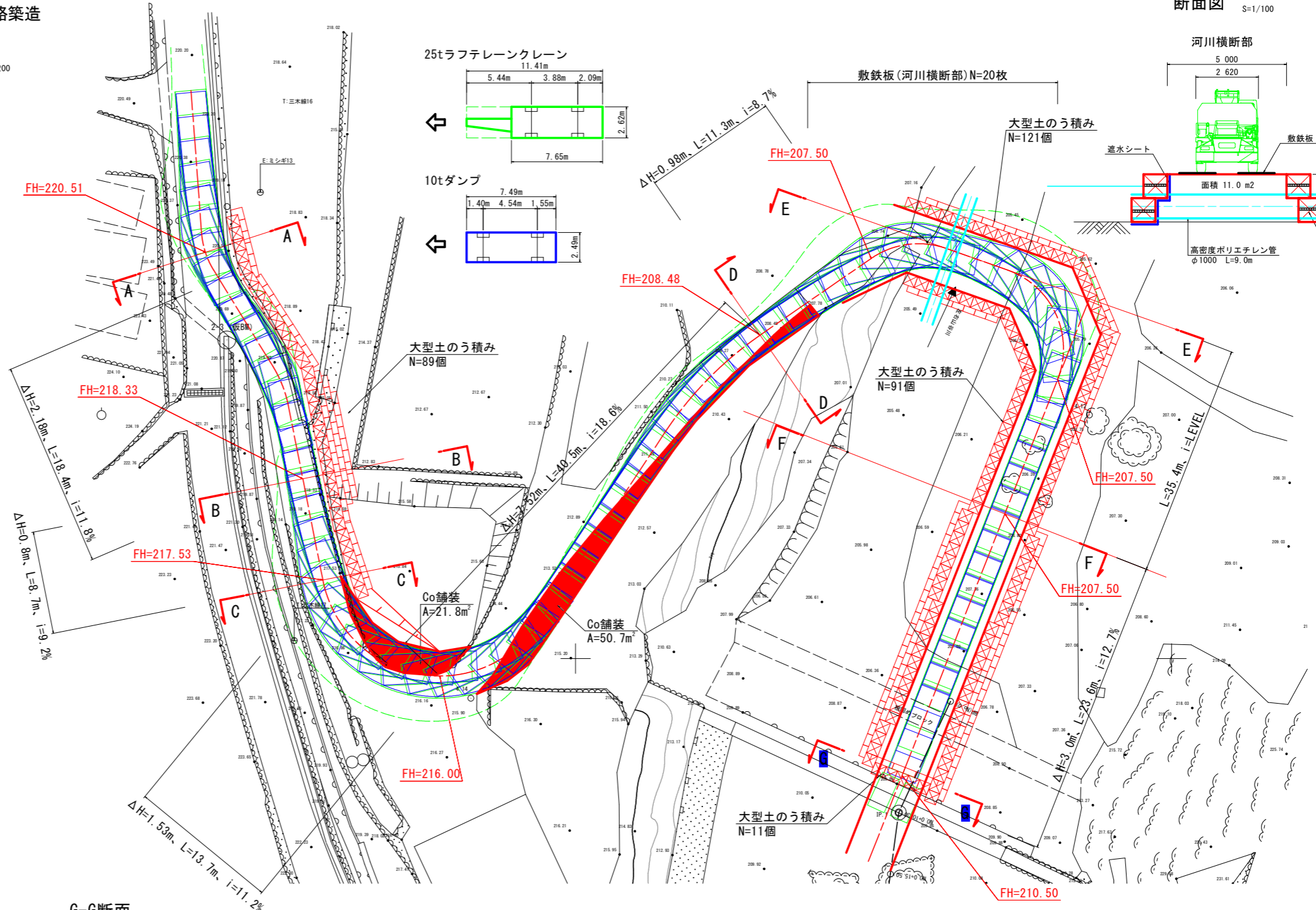
工事名	R3徳土 左右山谷 神・下分 砂防工事 (1)		
路線名等	左右山谷		
施工箇所	名西郡 神山町 下分 宇左右山 (第1分割)		
図面名	平面図		
縮尺	S=1/500	図面番号	1 / 6
年度	令和3年度		
事業者名	徳島県東部県土整備局<徳島>		

STEP1: 下流側坂路築造

STEP1: 下流側坂路築造

1. 町道より河川手前まで設置された坂路を使用して、堰堤直下までの工事用搬入路を築造する。
2. 現況坂路は、幅員2.0m~3.5m程度であり、既設石積み擁壁の補強及び拡幅のために大型土のうを設置する。
3. 河川内は暗渠を設置して横断し、河川中央付近を通る工事用道路を設置する。
4. 現道を使用する区間は、現道の勾配を使用する。

平面図 S=1/200

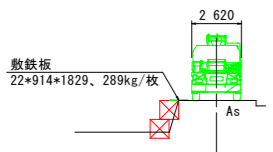


断面図 S=1/100

横断面 S=1/200

A-A断面

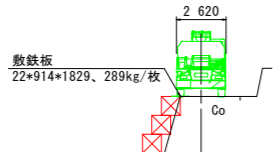
FH=220.51



TP=210.000

B-B断面

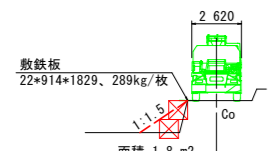
FH=218.33



TP=210.000

C-C断面

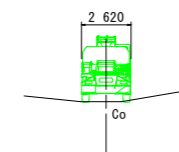
FH=217.53



TP=210.000

D-D断面

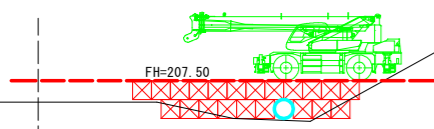
FH=208.48



TP=200.000

E-E断面

FH=207.50

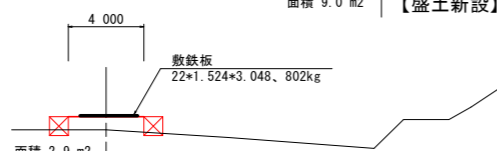


【盛土新設】

TP=200.000

F-F断面

FH=207.50



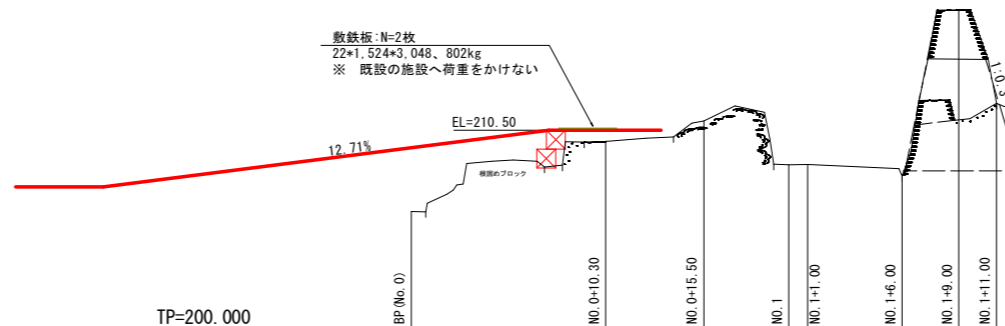
【盛土新設】

TP=200.000

G-G断面

FH=210.50

縦断面図(既設堰堤下の搬入部) S=1/200



工事用道路舗装

コンクリート舗装	150
上層路盤 (粒調砕石)	150

※ 徳島県砂防技術指針(案) H29.4 P.VIII-3

実施設計図面

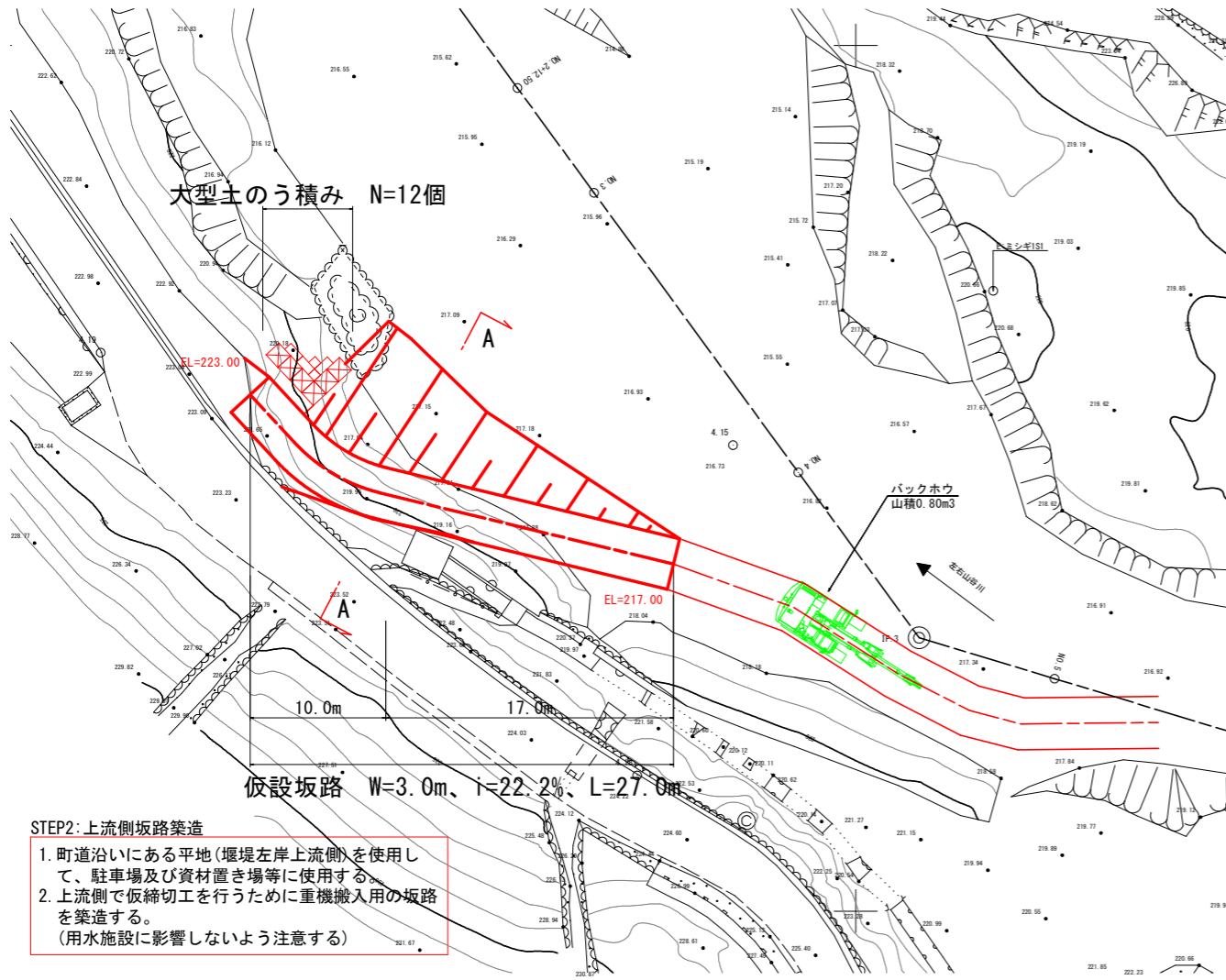
工事名	R3徳土 左右山谷 神・下分 砂防工事 (1)		
路線名等	左右山谷		
施工箇所	名西郡 神山町 下分 宇左右山 (第1分割)		
図面名	施工計画図(案)		
縮尺	図示	図面番号	3 / 6
年度	令和3年度		
事業者名	徳島県東部県土整備局<徳島>		

大型土のう : 12個
路体盛土 : 190m³

概算工期(設置) 5日
~~概算工期(撤去) 9日~~

STEP2: 上流側坂路築造

平面図 S=1/200



STEP2: 上流側坂路築造

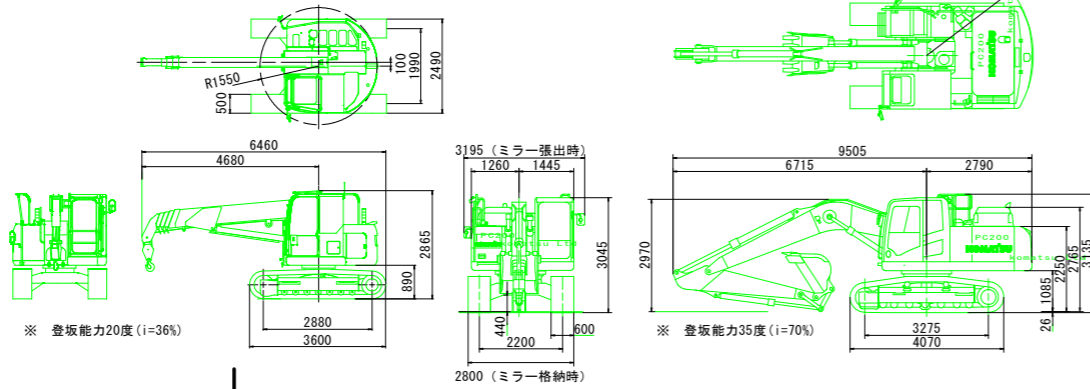
1. 町道沿いにある平地(堰堤左岸上流側)を使用して、駐車場及び資材置き場等に使用する。
2. 上流側で仮締切工を行うために重機搬入用の坂路を築造する。(用水施設に影響しないよう注意する)

搬入重機概要図

S=1/100

(4.9t吊クローラクレーン)

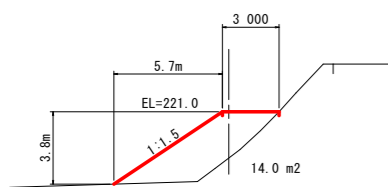
(バックホウ0.8)



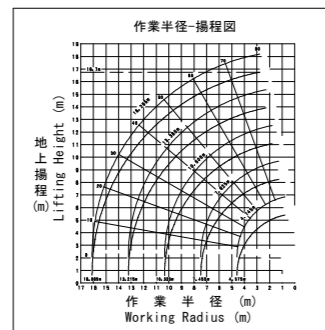
横断面

S=1/200

A-A断面



TP=210.000



■定格総荷重表(4本掛け時)

作業半径(m)	4.745mブーム		7.625mブーム		10.505mブーム		13.385mブーム		16.265mブーム	
	静止吊	走行吊	静止吊	走行吊	静止吊	走行吊	静止吊	走行吊	静止吊	走行吊
2.00	4.90	2.00	4.90	2.00	3.00	1.50	-	-	-	-
2.50	4.90	2.00	4.90	2.00	3.00	1.50	-	-	-	-
3.00	4.90	2.00	4.90	2.00	3.00	1.50	3.00	-	-	-
3.50	4.45	2.00	4.46	2.00	3.00	1.50	3.00	2.60	-	-
4.00	3.83	1.92	3.82	1.78	3.00	1.50	3.00	2.60	-	-
4.50	3.32	1.66	3.31	1.66	3.00	1.50	3.00	2.60	-	-
5.00	-	-	2.88	1.44	2.71	1.36	2.64	2.60	-	-
6.00	-	-	2.21	1.11	2.14	1.07	2.10	2.08	-	-
7.00	-	-	1.72	0.86	1.72	0.86	1.71	1.71	-	-
8.00	-	-	-	-	1.40	0.70	1.43	1.43	-	-
9.00	-	-	-	-	1.15	0.58	1.20	1.20	-	-

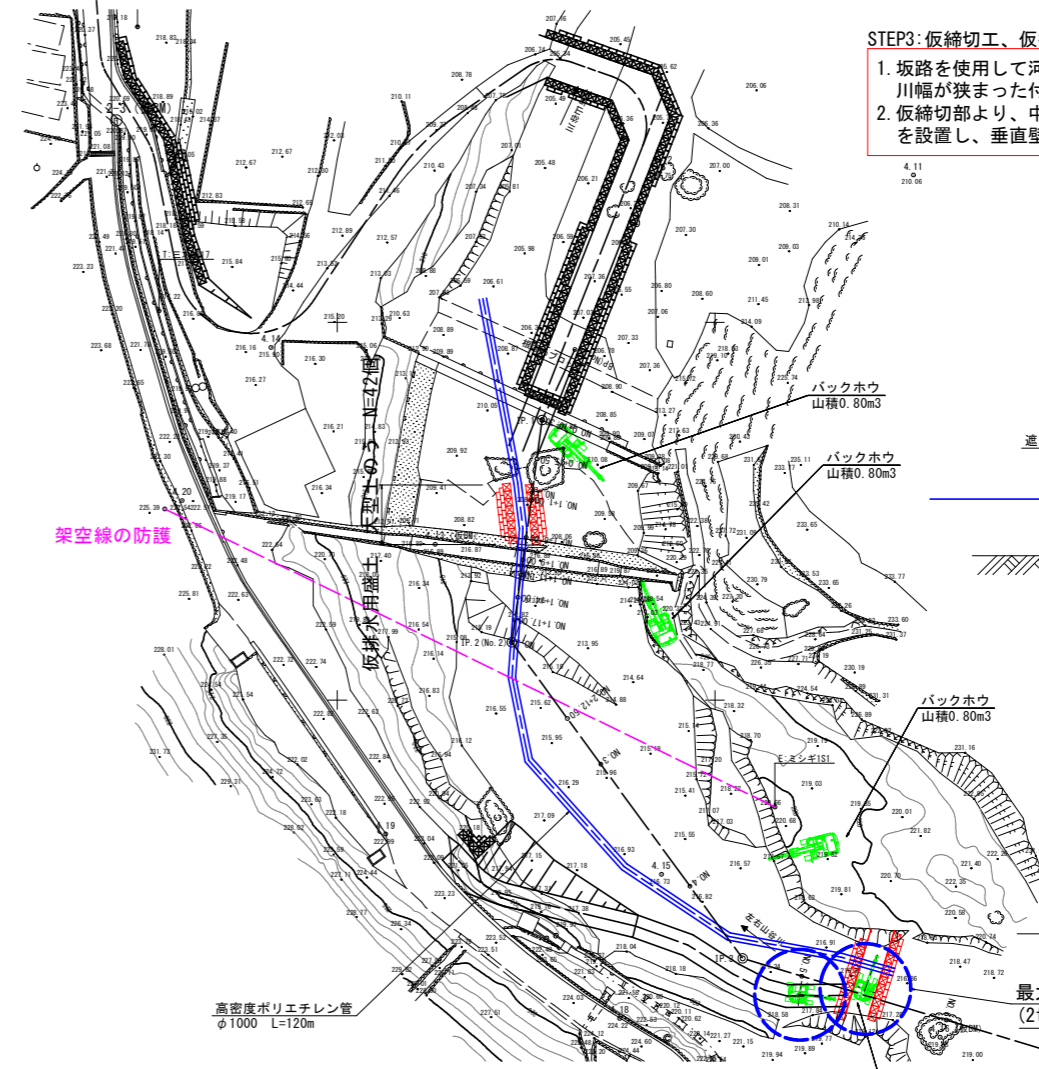
※ フック重量90kg含む。

大型土のう : 86個
路体盛土 : 160m³
仮排水管 : 120m

概算工期(設置) 11日
~~概算工期(撤去) 10日~~

STEP3: 仮締切工、仮排水工施工

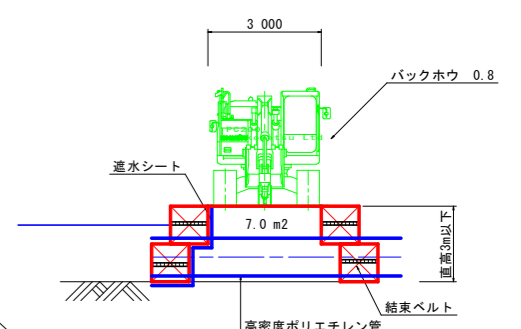
平面図 S=1/500



STEP3: 仮締切工、仮排水工施工

1. 坂路を使用して河川内に重機を搬入し、上流側の川幅が狭まった付近で仮締切工を設置する。
2. 仮締切部より、中央の既設水抜き位置へ仮排水管を設置し、垂直壁下流側まで導水する。

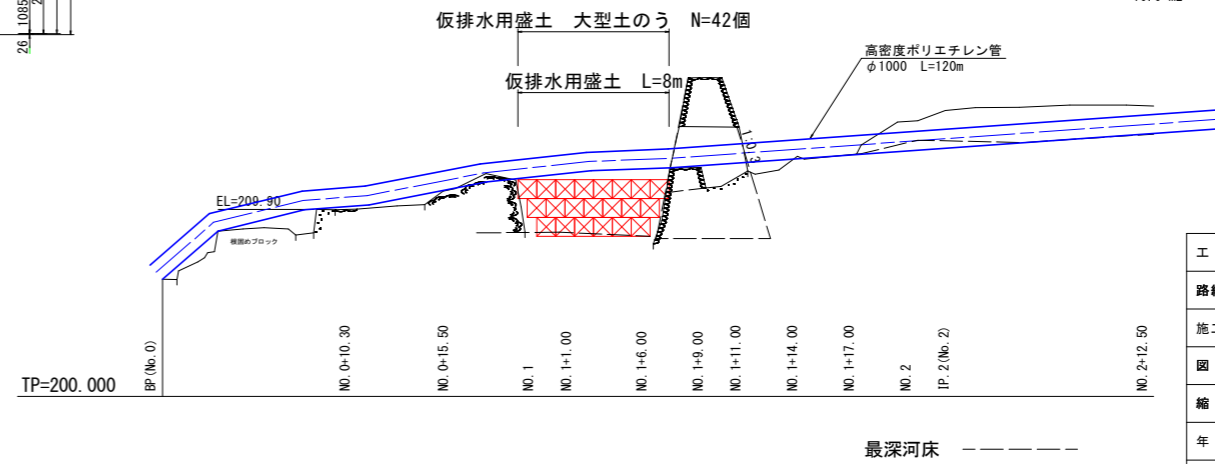
断面図 S=1/100
河川横断面



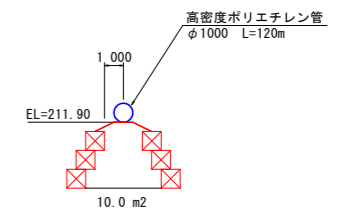
仮締切用盛土 N=44個
大型土のう

縦断面

S=1/200



横断面

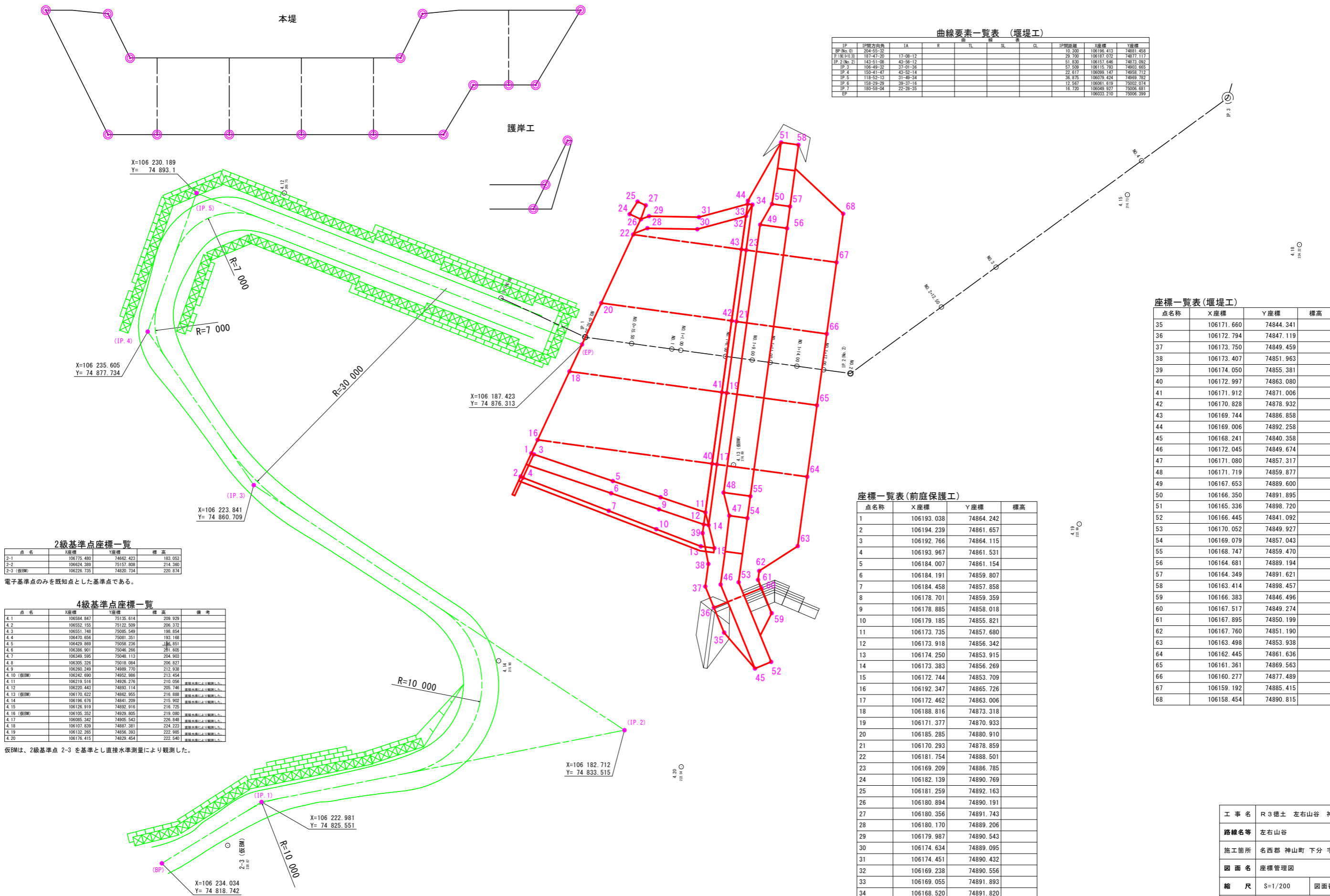
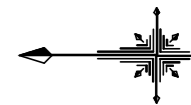


実施設計図面

工事名	R3徳土 左右山谷 神・下分 砂防工事 (1)		
路線名等	左右山谷		
施工箇所	名西郡 神山町 下分 宇左右山 (第1分割)		
図面名	施工計画図(案)		
縮尺	図示	図面番号	4 / 6
年度	令和3年度		
事業者名	徳島県東部県土整備局<徳島>		

座標表示位置参考図

座標管理図



曲線要素一覧表 (堰堤工)

IP	IP間方向角	IA	R	TL	SL	CL	IP間距離	X座標	Y座標
BP (No. 0)	204-55-32						10.300	106196.413	74891.458
IP (No. 1)	197-17-50	17-08-12					29.700	106187.012	74871.117
IP.2 (No. 2)	143-51-08	43-56-12					51.830	106157.646	74873.092
IP.3	106-49-32	31-01-36					57.500	106115.783	74893.665
IP.4	150-11-47	43-52-14					22.617	106099.147	74858.712
IP.5	118-52-13	31-49-34					36.876	106079.424	74869.782
IP.6	158-29-29	39-31-16					12.567	106061.619	75002.074
IP.7	180-58-04	22-58-35					16.729	106049.827	75006.681
EP								106033.210	75006.399

座標一覧表 (堰堤工)

点名称	X座標	Y座標	標高
35	106171.660	74844.341	
36	106172.794	74847.119	
37	106173.750	74849.459	
38	106173.407	74851.963	
39	106174.050	74855.381	
40	106172.997	74863.080	
41	106171.912	74871.006	
42	106170.828	74878.932	
43	106169.744	74886.858	
44	106169.006	74892.258	
45	106168.241	74840.358	
46	106172.045	74849.674	
47	106171.080	74857.317	
48	106171.719	74859.877	
49	106167.653	74889.600	
50	106166.350	74891.895	
51	106165.336	74898.720	
52	106166.445	74841.092	
53	106170.052	74849.927	
54	106169.079	74857.043	
55	106168.747	74859.470	
56	106164.681	74889.194	
57	106164.349	74891.621	
58	106163.414	74898.457	
59	106166.383	74846.496	
60	106167.517	74849.274	
61	106167.895	74850.199	
62	106167.760	74851.190	
63	106163.498	74853.938	
64	106162.445	74861.636	
65	106161.361	74869.563	
66	106160.277	74877.489	
67	106159.192	74885.415	
68	106158.454	74890.815	

座標一覧表 (前庭保護工)

点名称	X座標	Y座標	標高
1	106193.038	74864.242	
2	106194.239	74861.657	
3	106192.766	74864.115	
4	106193.967	74861.531	
5	106184.007	74861.154	
6	106184.191	74859.807	
7	106184.458	74857.858	
8	106178.701	74859.359	
9	106178.885	74858.018	
10	106179.185	74855.821	
11	106173.735	74857.680	
12	106173.918	74856.342	
13	106174.250	74853.915	
14	106173.383	74856.269	
15	106172.744	74853.709	
16	106192.347	74865.726	
17	106172.462	74863.006	
18	106188.816	74873.318	
19	106171.377	74870.933	
20	106185.285	74880.910	
21	106170.293	74878.859	
22	106181.754	74888.501	
23	106169.209	74886.785	
24	106182.139	74890.769	
25	106181.259	74892.163	
26	106180.894	74890.191	
27	106180.356	74891.743	
28	106180.170	74889.206	
29	106179.987	74890.543	
30	106174.634	74889.095	
31	106174.451	74890.432	
32	106169.238	74890.556	
33	106169.055	74891.893	
34	106168.520	74891.820	

2級基準点座標一覧

点名称	X座標	Y座標	標高
Z-1	106775.480	74662.423	183.053
Z-2	106624.389	75157.808	214.360
Z-3 (仮測)	106226.735	74820.734	220.814

電子基準点のみを既知点とした基準点である。

4級基準点座標一覧

点名称	X座標	Y座標	標高	備考
4.1	106584.847	75126.614	209.929	
4.2	106552.155	75122.509	206.372	
4.3	106551.748	75085.549	198.854	
4.4	106470.656	75081.351	193.189	
4.5	106429.869	75036.236	181.651	
4.6	106396.901	75046.266	201.605	
4.7	106349.595	75048.113	204.903	
4.8	106305.326	75018.084	206.827	
4.9	106260.249	74989.770	212.938	
4.10 (仮測)	106242.690	74952.966	213.454	座標水準により観測した。
4.11	106219.516	74926.276	210.056	座標水準により観測した。
4.12	106220.443	74893.114	205.746	座標水準により観測した。
4.13 (仮測)	106170.622	74862.955	216.888	座標水準により観測した。
4.14	106196.676	74841.209	215.902	座標水準により観測した。
4.15	106126.919	74952.816	216.725	座標水準により観測した。
4.16 (仮測)	106105.352	74929.805	219.080	座標水準により観測した。
4.17	106085.342	74906.543	226.848	座標水準により観測した。
4.18	106107.839	74887.381	224.223	座標水準により観測した。
4.19	106122.265	74856.383	222.865	座標水準により観測した。
4.20	106176.415	74829.454	222.540	座標水準により観測した。

仮測は、2級基準点 Z-3 を基準とし直接水準測量により観測した。

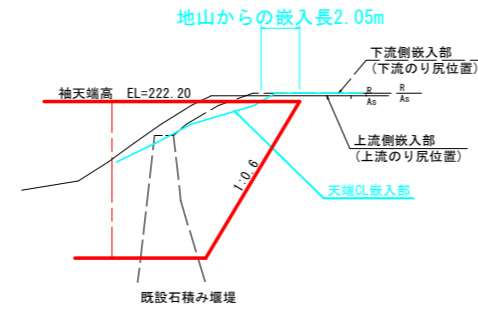
実施設計図面

工事名	R3徳土 左右山谷 神・下分 砂防工事 (1)		
路線名等	左右山谷		
施工箇所	名西郡 神山町 下分 宇左右山 (第1分割)		
図面名	座標管理図		
縮尺	S=1/200	図面番号	5 / 6
年度	令和3年度		
事業者名	徳島県東部県土整備局<徳島>		

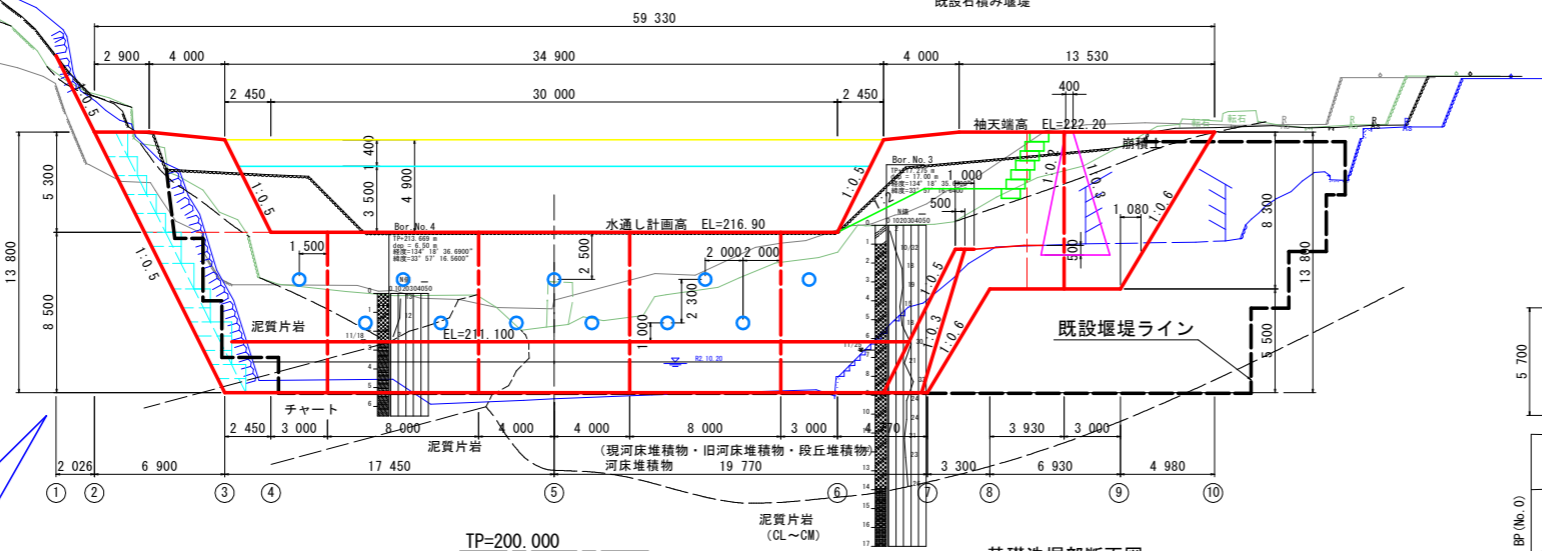
砂防えん堤工構造図 S=1/200

- 上流側 NO.1+17.00 0+E213.314
- 既設堰堤 上流側 NO.1+11.00 0+E211.931
- 既設堰堤 天端 NO.1+9.00 0+E211.890
- 下流側 NO.1+6.00 0+E208.050
- 推定岩盤線 - - -

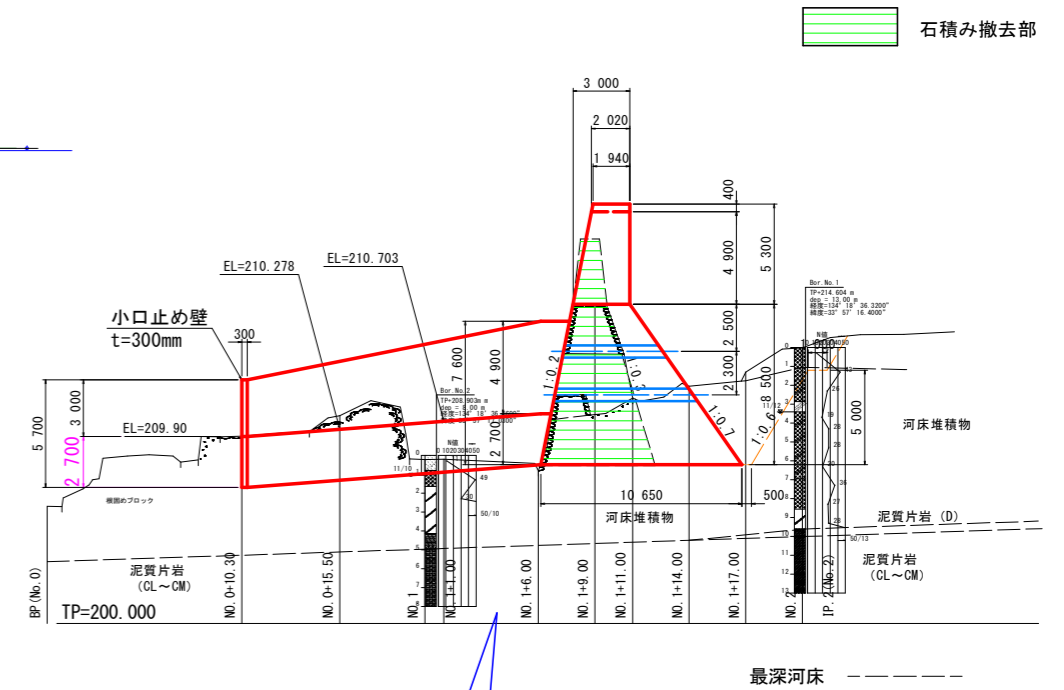
袖折れ嵌入部横断面図(袖折れ方向)



正面図

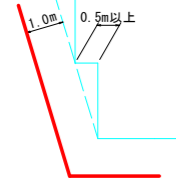


断面図

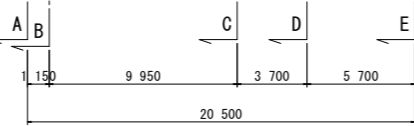


右岸岩盤への嵌入について

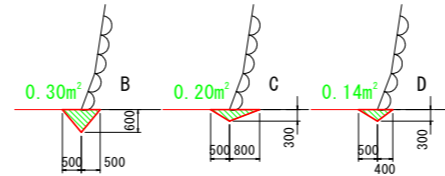
横断面



基礎洗堀部

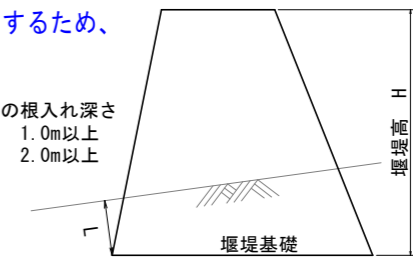


基礎洗堀部断面図 S=1/100

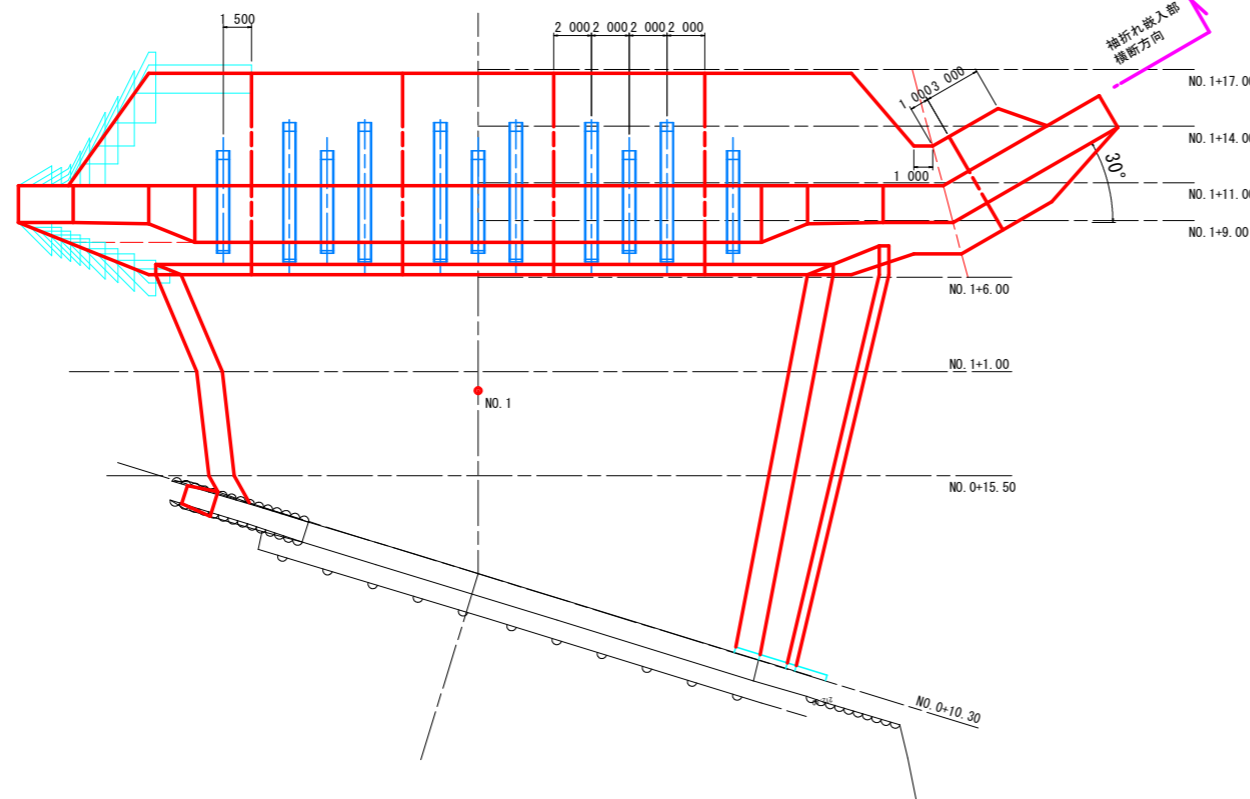


堰堤基礎前面は砂礫層を支持地盤とするため、根入れは土砂2.0m以上を採用する。

L: 所定の根入れ深さ
 岩盤 1.0m以上
 土砂 2.0m以上



徳島県 砂防技術指針(案) IV-28



参考図面

工事名	R3徳土 左右山谷 神・下分 砂防工事(1)		
路線名等	左右山谷		
施工箇所	名西郡 神山町 下分 宇左右山(第1分割)		
図面名	砂防えん堤工構造図		
縮尺	図示	図面番号	6 / 6
年度	令和3年度		
事業者名	徳島県東部県土整備局<徳島>		